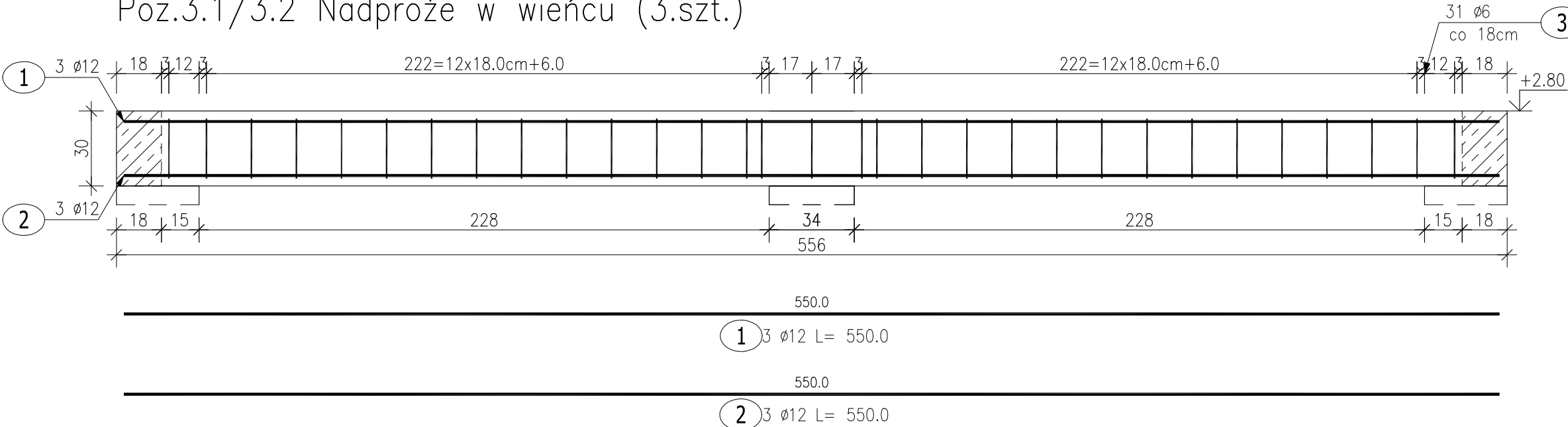
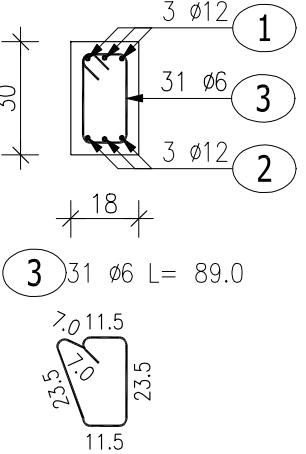


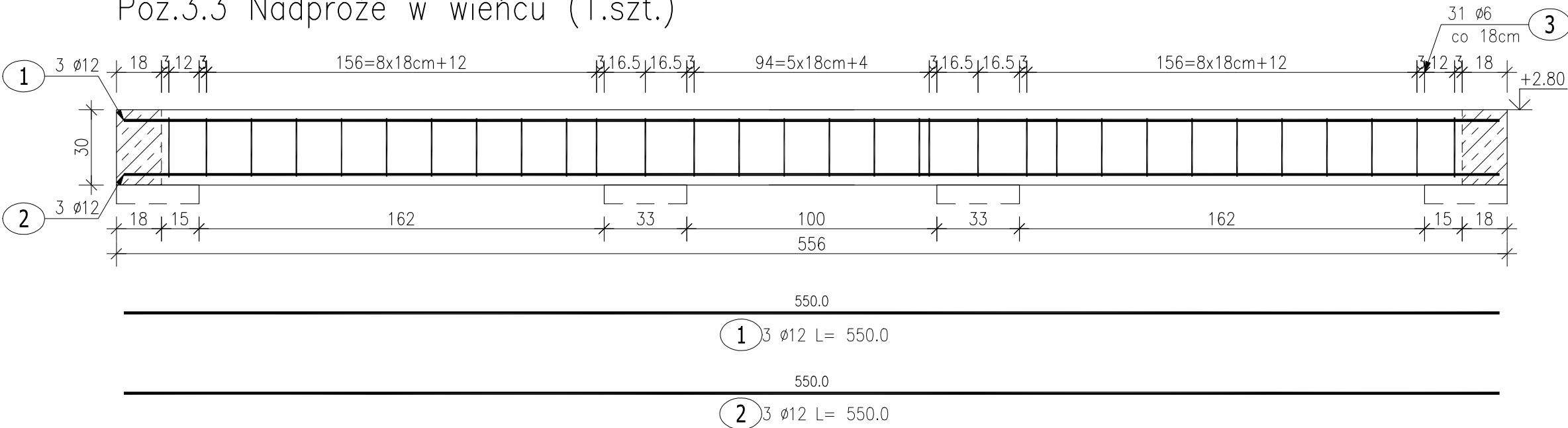
Poz.3.1/3.2 Nadproże w wieńcu (3.szt.)



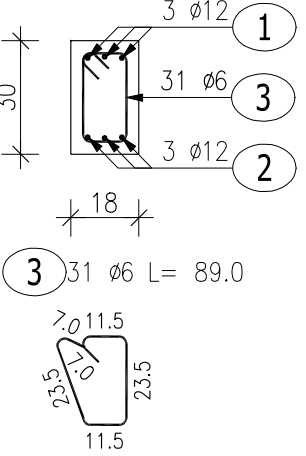
Przekrój A-A



Poz.3.3 Nadproże w wieńcu (1.szt.)



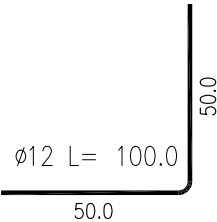
Przekrój A-A



UWAGA:

Pręty podłużne należy łączyć ze sobą na zakład długości 50 cm

W narożach należy dolożyć pręty narożne:




ZESTAWIENIE STALI ZBROJENIOWEJ

POZ.	NR PRĘTA	ø [mm]	DŁUGOŚĆ [m]	ILOŚĆ			DŁ. ŁĄCZNA [m]	
				PRĘTÓW	x POZ.	RAZEM	A–IIIN	
							ø6	ø12
Pręty narożne								
	0	12	1.000	24	1	24		24.00
Poz. 3.1/3.2 – Nadproże w wieńcu – 3 szt.								
3.1/3.2	1	12	5.500	3	3	9		49.50
	2	12	5.500	3	3	9		49.50
	3	6	0.890	31	3	93	82.77	
Poz. 3.3 – Nadproże w wieńcu – 1 szt.								
3.3	1	12	5.500	3	1	3		16.50
	2	12	5.500	3	1	3		16.50
	3	6	0.890	31	1	31	27.59	
DŁUGOŚĆ RAZEM [m]							110.36	156.00
MASA JEDNOSTKOWA [kg/m]							0.222	0.888
MASA [kg]							24.50	138.53
MASA CAŁKOWITA [kg]							163.03	

- 1) Opis kształtu pręta: PN-EN ISO 3766 metoda B (osiowo)
2) Opis długości haka: gabarytowy
3) Długość pręta L: suma wymiarów osiowych

BETON KONSTRUKCYJNY C20/25
STAL ZBROJENIOWA A-IIIN (RB500W)
OTULINA 3CM

Rozpatrywać razem z rys. architektonicznymi, branżowymi oraz gabarytowymi i zbrojeniowymi przyległych elementów konstrukcyjnych.

etap:	PROJEKT TECHNICZNY	 al. Jana Pawła II 20 64-500 Szamotuły 61 292 28 21/61 293 21 44 www.vowie.com.pl biuro@vowie.com.pl
nazwa inwestycji:	BUDOWA BUDYNKU ADMINISTRACYJNEGO ORAZ BUDYNKU GOSPODARCZEGO NA SPRZĘT P.POŻ, ZBIORNIKA BEZODPŁYWOWEGO NA NIECZYSTOŚCI CIEKŁE	
adres inwestycji:	Marianowo, 64-410 Sieraków dz. nr ewid.: 557/5	
inwestor:	Nadleśnictwo Sieraków adres: Bucharzewo 153, 64-410 Sieraków	
nazwa rysunku:	Poz.3.1 - 3.3 Nadproże w wieńcu	skala:
konstruktor:	mgr inż. Małgorzata Galas-Siemieniak upr. nr 95/P/99	1:20
asystent konstruktora:	mgr inż. Filip Kwiatkowski	nr rysunku:
wszelkie prawa zastrzeżone VOWIE STUDIO PLUS kopiowanie oraz udostępnianie bez zgody autorów zabronione		B/K3
		data:
		27.10.2023